



# Kit balcon solaire

SG01-400



Guide d'installation du Kit balcon solaire

# Sommaire

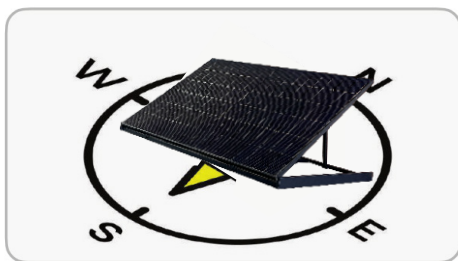
---

Instructions essentielles .....	P03
Installation .....	P05
Piloter .....	P12

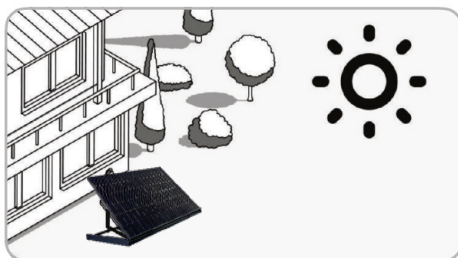
## Annexe

Support .....	P21
---------------	-----

## Instructions essentielles



Le panneau solaire doit s'orienter vers le soleil.



Choisir un espace ensoleillé du matin au soir pour votre station.

**Avant l'installation, vérifier que vous disposez**

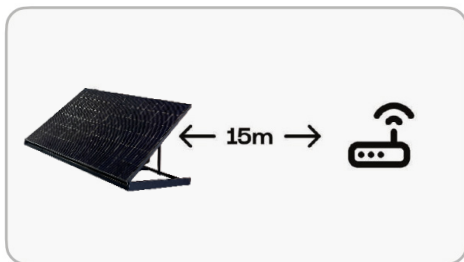


d'une prise 230V 16A, mise à une terre de bonne qualité.

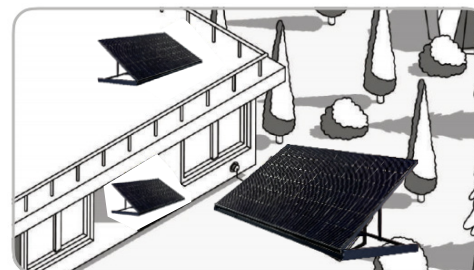


d'un circuit électrique pourvu d'un disjoncteur de protection contre le courant de fuite de 30 mA.

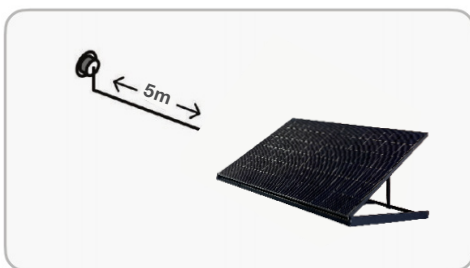
## Instructions essentielles



La distance entre la station et le box Internet ne doit pas dépasser 15m.



L'installation de la station solaire **modèle** SG01-400 se réalise facilement en quelques minutes.



Vérifier que vous disposez d'une prise dans un rayon de 5m.

## a) À propos de la station solaire

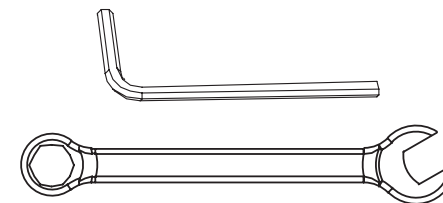
La station solaire SG01-400 est un système photovoltaïque développé pour assurer l'alimentation de l'électricité à usage domestique.

L'installation se fera très facilement à l'aide des outils fournis:



### Outils :

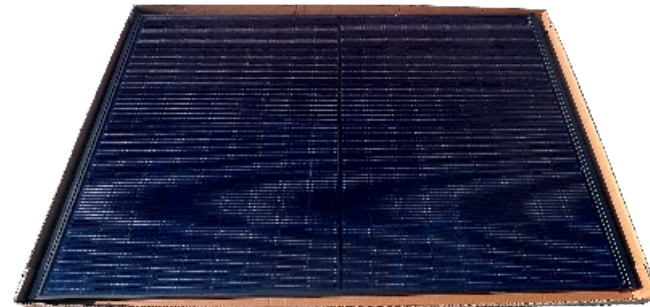
- Clé à molette
- Clé Allen



# Installation

## b) Étapes d'installation

Sortir la station solaire SG01-400 de sa boîte et la placer à plat sur le sol.



1. Déplier le pied court puis l'autre dans le sens indiqué par la flèche.

Les modules photovoltaïques sont très lourds (23 kg), il faut donc veiller à ne pas se tordre les mains.



# Installation

2. Dévisser les vis et les écrous (figure 1), introduire le support dans la rainure en forme de U (figure 2), puis faites passer les boulons que vous venez de dévisser à travers le support et la rainure en forme de U. Enfin, visser les écrous avec une cle à molette (figure 3).



(1)



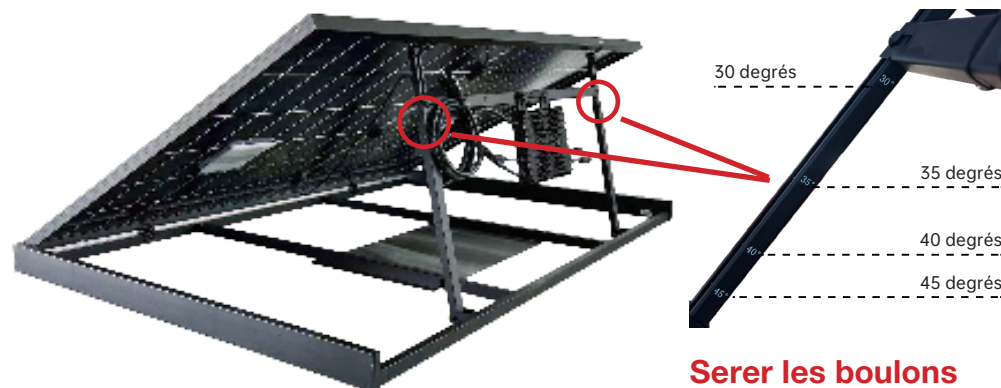
(2)



(3)



3. Comme le montre la figure, il est possible d'ajuster la hauteur du support en ajustant les vis sur le support, afin de modifier l'angle des modules photovoltaïques.



**Serrer les boulons  
M8 à l'aide de la  
Clé Allen**

4. Vérifier et serrer toutes les vis et les écrous.

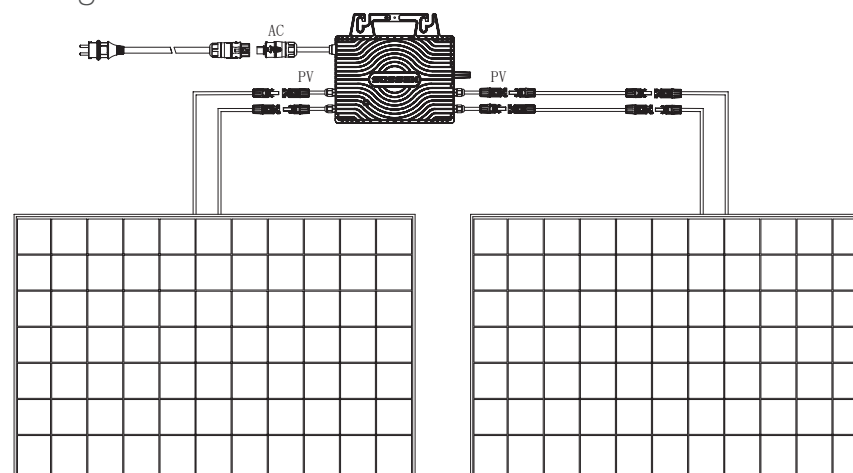
# Installation

5. Après avoir placé le support, comme indiqué dans la figure, poser des poids pour maintenir le fond du support afin de le fixer. Il est recommandé d'utiliser au moins 100 Kg de poids et d'ajuster la masse en fonction de l'environnement réel.



6. Si vous utilisez deux modules photovoltaïques, comme le montre la figure, connecter les connecteurs des pôles positif et négatif des modules photovoltaïques aux connecteurs des pôles positif et négatif d'un bout de l'inverseur micro-onduleur. Le même module photovoltaïque ne doit pas être connecté de manière croisée aux deux bouts de l'inverseur micro-onduleur.

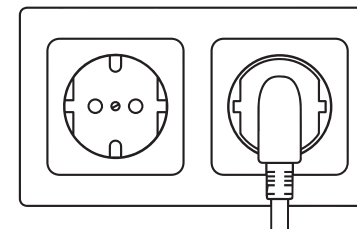
Lorsque vous connectez deux modules photovoltaïques, l'un d'eux doit être connecté par une rallonge de câble. L'extrémité CA de l'inverseur micro-onduleur est connectée à l'autre extrémité de la rallonge de câble.





# Installation

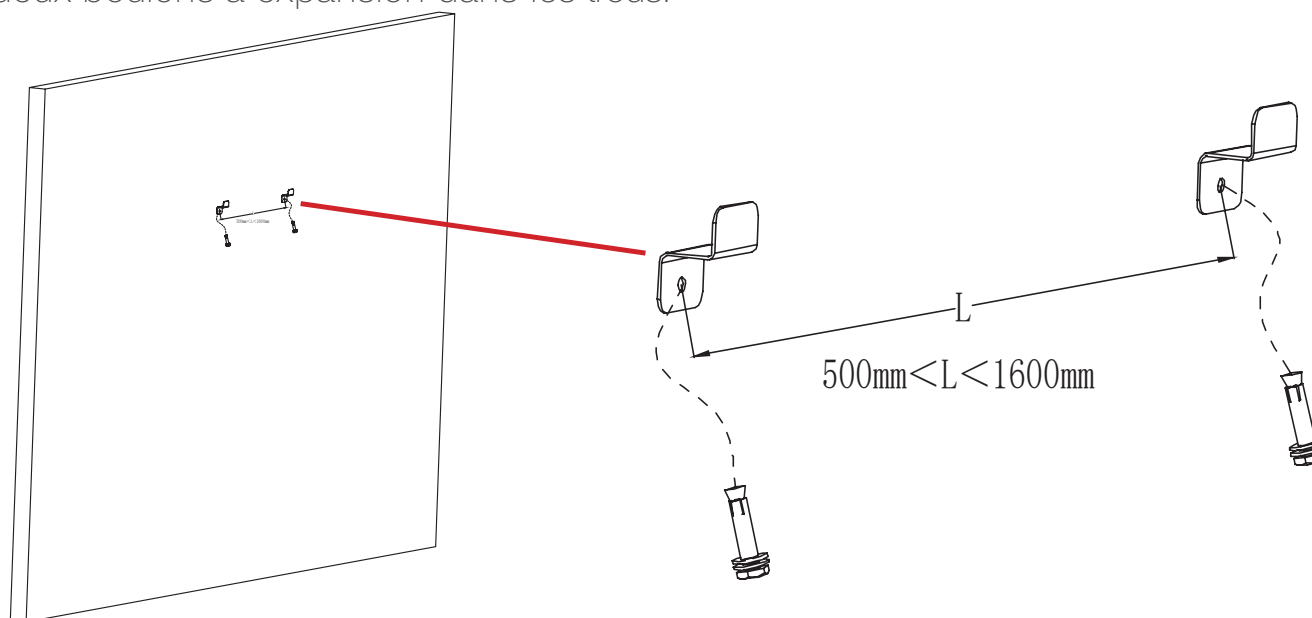
7. Brancher la fiche sur la prise de courant.  
La fiche connectée au kit est reliée à une prise électrique de votre domicile pour introduire l'énergie générée.



\* Deuxième méthode d'installation :

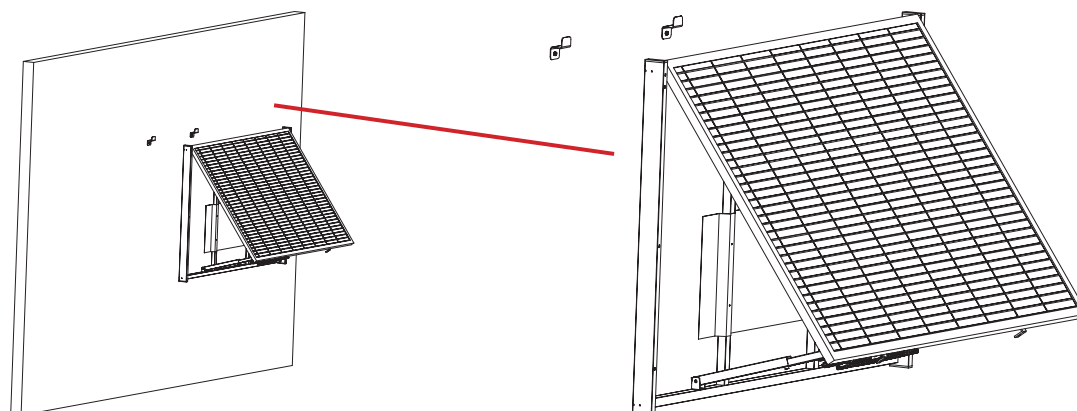


Percer deux trous sur la même ligne horizontale du mur. L'écart entre les trous est de L (500 mm < L < 1600 mm) et le diamètre des trous est de 10 mm.  
Insérer deux boulons à expansion dans les trous.

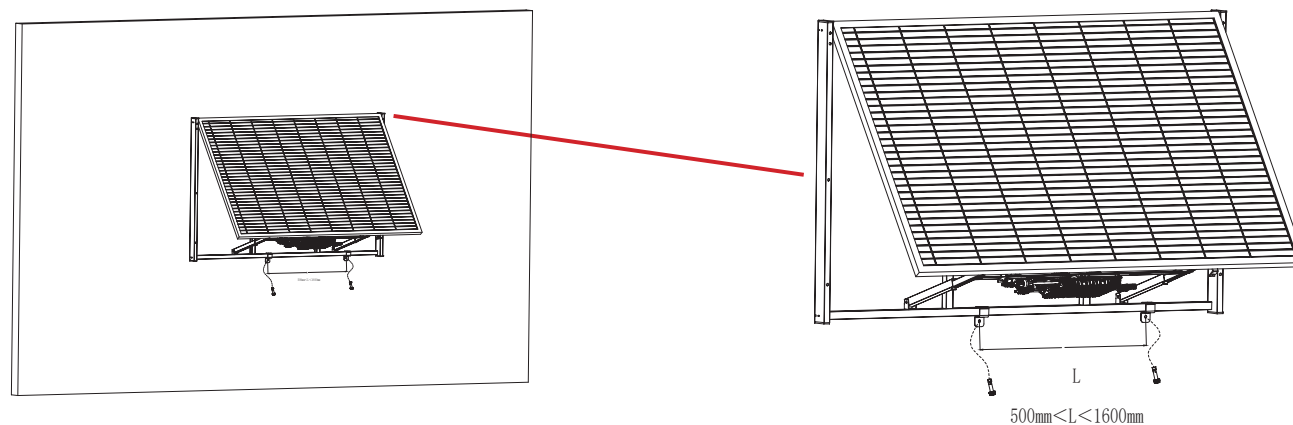


# Installation

Accrocher solidement le module photovoltaïque dans la direction montrée sur la figure aux deux supports de fixation 1, en s'assurant que le module photovoltaïque ne bouge pas.

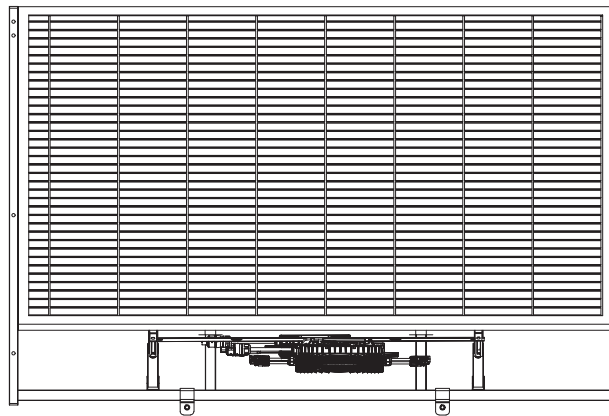


Après avoir accroché le module photovoltaïque, placer le support de fixation 2 de manière à ce qu'il accroche le support inférieur du module photovoltaïque, comme indiqué dans la figure. En même temps, vérifier que l'écart L entre les supports de fixation 2 est compris entre 500 mm et 1600 mm. Percer des trous de 10 mm, insérer deux boulons à expansion et les visser.



# Installation

---



Grace à l'application PowerHome, l'utilisateur peut superviser sa production d' énergie en temps réel et au fil du temps.

## Télécharger l'application PowerHome

Disponible sur l'Apple Store ou sur Google Play (Android).

Suivre les étapes suivantes pour connecter votre station **SG01-400** à l'application PowerHome.



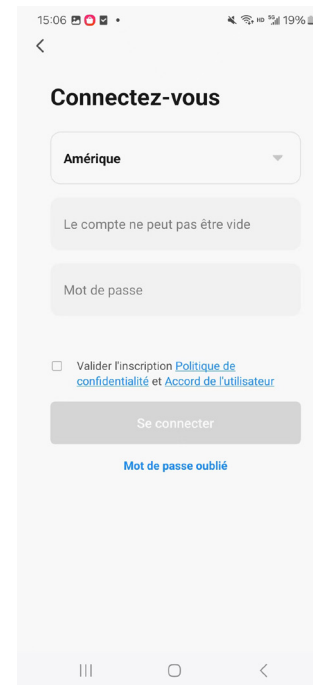
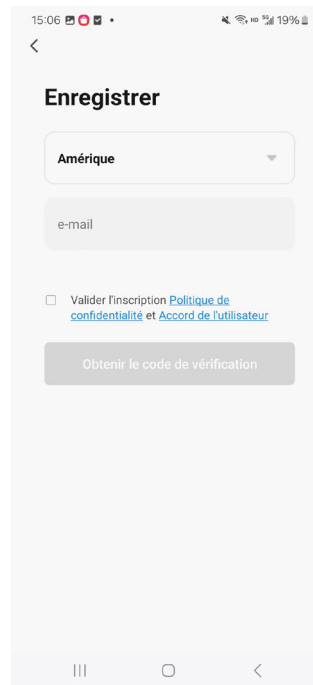
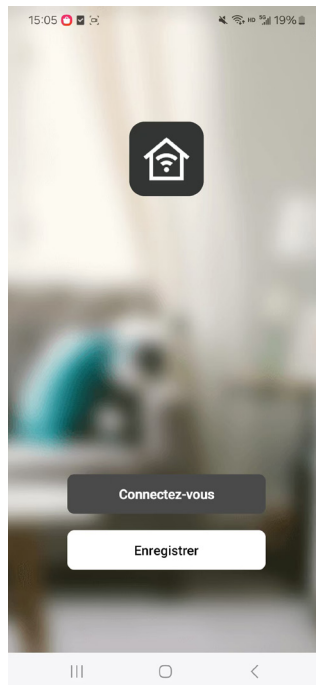
## Comment se connecter / s'inscrire

1. Cliquer sur Connectez-vous/Enregistrer

2. Accéder à la page de connexion : sélectionner votre région/pays - entrer votre numéro de compte - entrer votre mot de passe - cliquer sur "J'accepte la politique de confidentialité et les conditions d'utilisation" - cliquer sur "Se connecter".

Si vous avez oublié votre mot de passe, cliquer sur "Mot de passe oublié" sur la page de connexion.

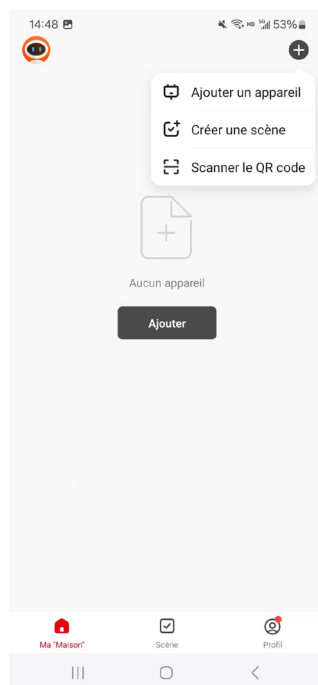
Aller à la page d'enregistrement : sélectionner votre région/pays - entrer votre numéro de compte - cliquer sur "J'accepte la politique de confidentialité et les conditions d'utilisation" - cliquer sur "Obtenir le code de vérification" - entrer le code de vérification que vous avez reçu - composer un nouveau mot de passe - cliquer sur "Terminer".



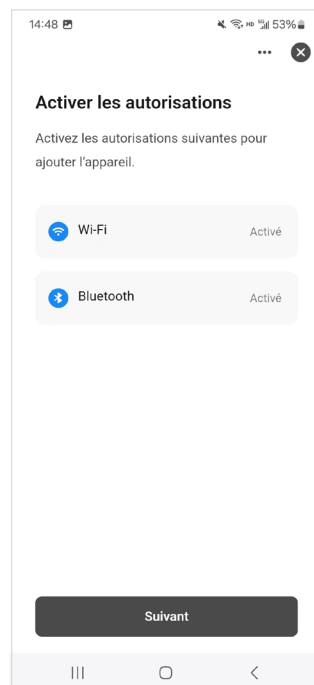
Après avoir ouvert une session, les méthodes suivantes vous aident à configurer le réseau.

## Méthode 1 : Scanner le code QR

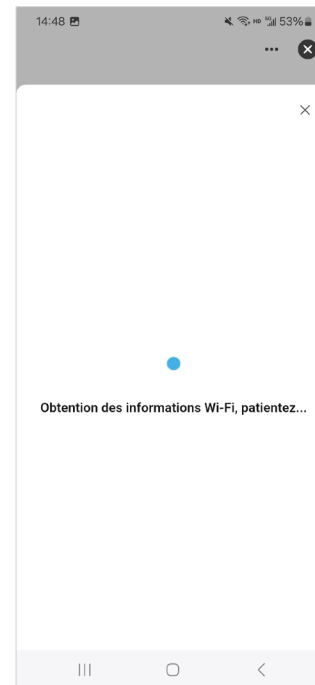
1. Cliquer sur "Scanner le QR Code".



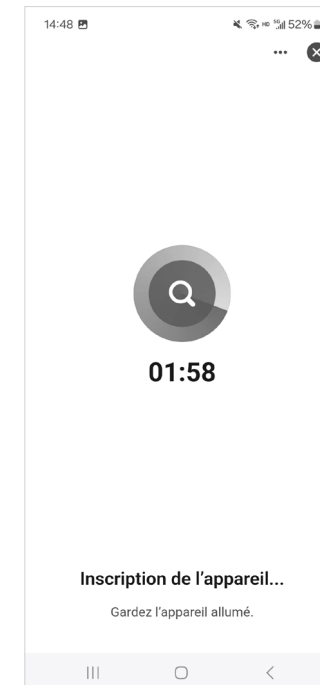
2. Sélectionner votre Wi-Fi, puis cliquer sur "Suivant".



3. Accéder à la page d'attente.

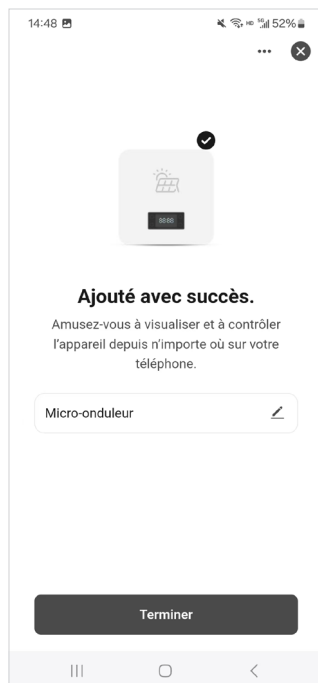


4. Entrer le mot de passe Wi-Fi et cliquer sur "Suivant".



## Méthode 1 : Scanner le code QR

5. Accéder à la page de connexion réussie et cliquer sur "Terminer" pour accéder à la page d'affichage des données micro-onduleur.



## Méthode 2 : Réseau de configuration simple

1. Cliquer sur "Ajouter".

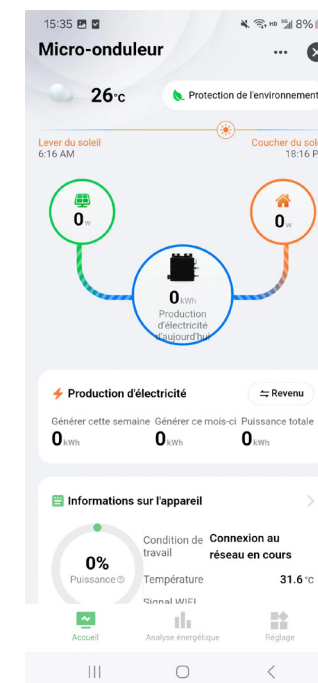
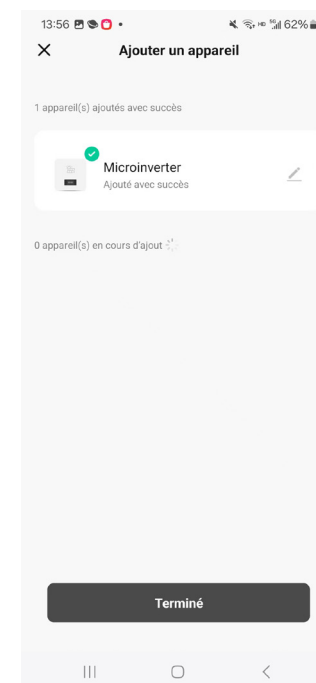
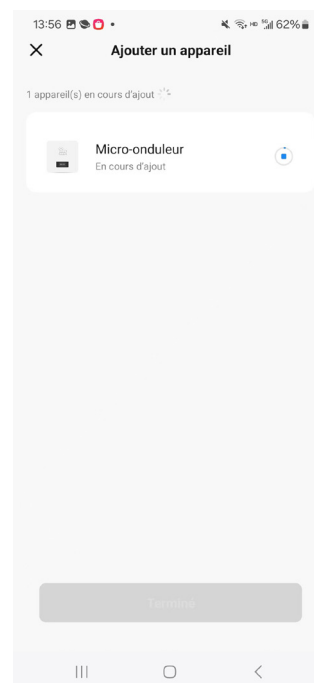
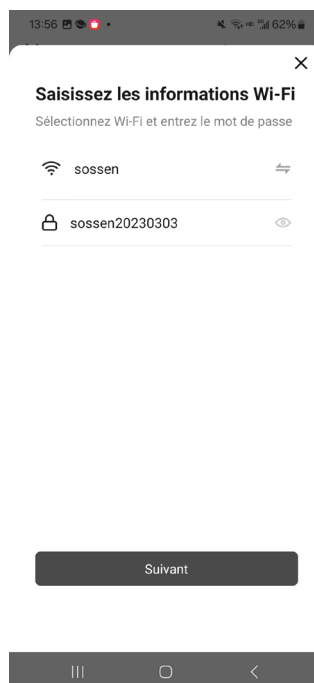
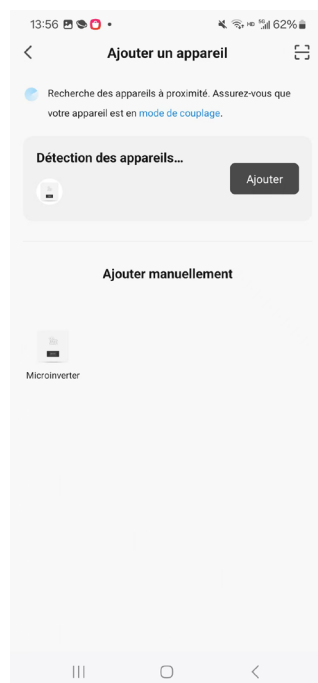
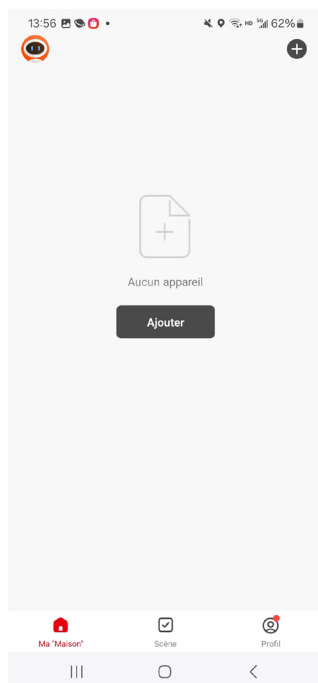
2. Cliquer sur l'appareil recherché

3. Cliquer sur "Suivant".

4. Accéder à la page d'attente

5. Connecter au réseau avec succès, cliquer sur "Terminé" pour accéder à la page d'affichage des données micro-onduleur.

16





## Méthode 3 : Réseau Wi-Fi

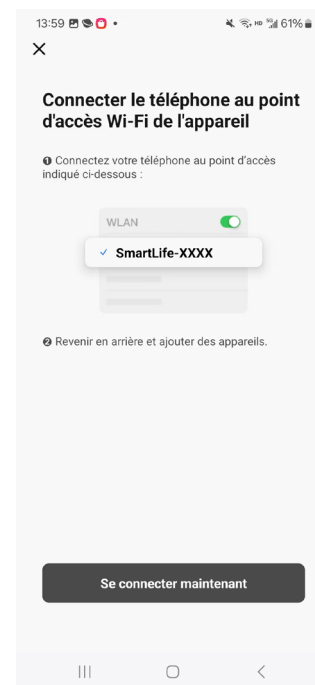
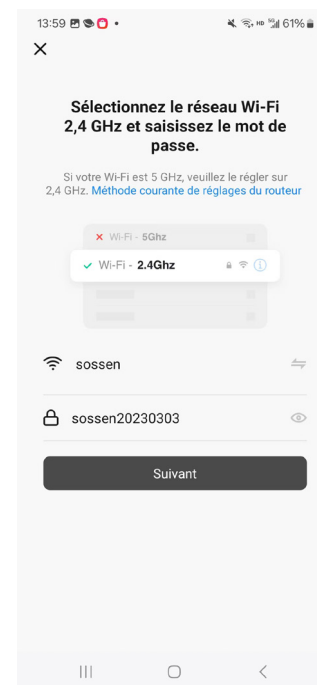
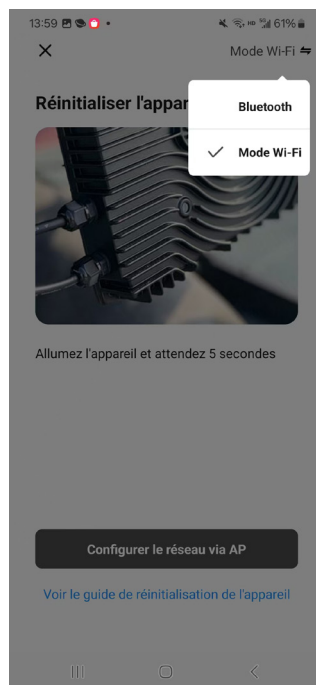
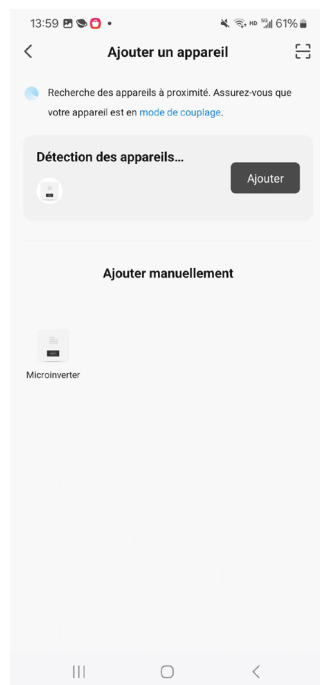
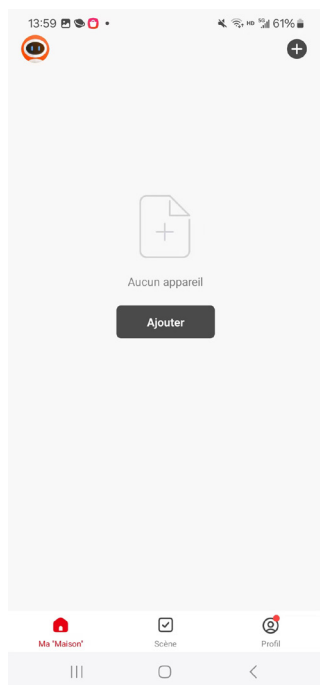
1. Cliquer sur "+" en haut à droite et cliquer sur "Ajouter un appareil"

2. Cliquer sur "Microinverter" pour ajouter manuellement un micro-onduleur.

3. Cliquer sur "Mode Wi-Fi" puis cliquer sur "Configurer le réseau via AP".

4. Sélectionner un réseau Wi-Fi et entrer le mot de passe, puis cliquer sur "Suivant".

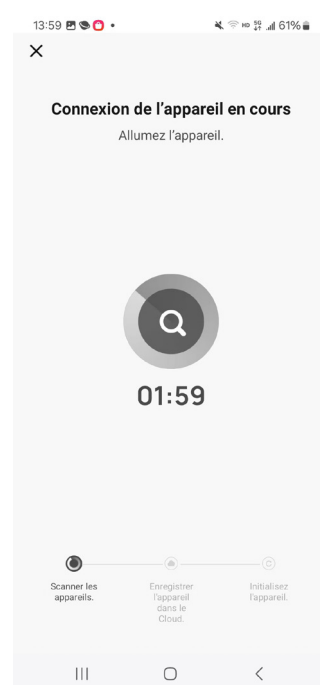
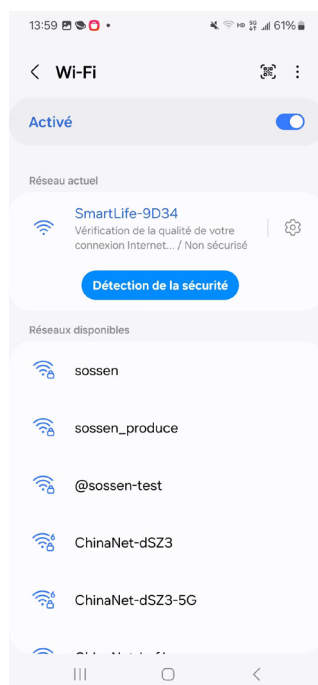
5. Sélectionner le Wi-Fi dont la préfixe est "SmartLife", puis cliquer sur "Se connecter maintenant".



## Méthode 3 : Réseau Wi-Fi

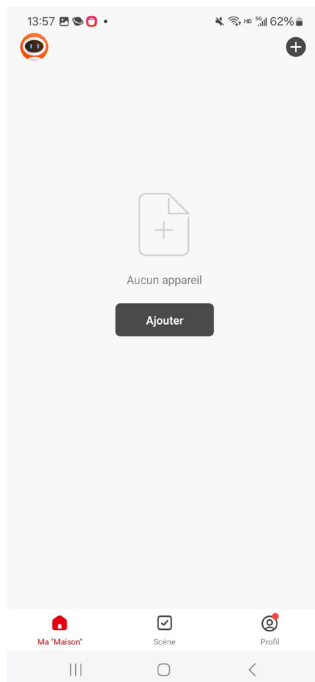
6. Retourner à la page d'attente.

7. Se connecter au réseau Wi-Fi avec succès, cliquer sur "Terminé" pour accéder à la page d'affichage des données micro-onduleur.

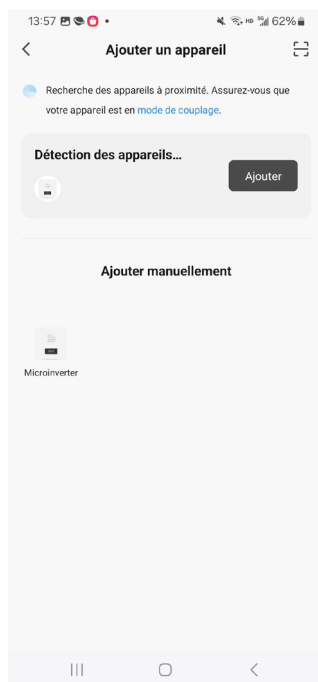


## Méthode 4 : Mise en réseau Bluetooth

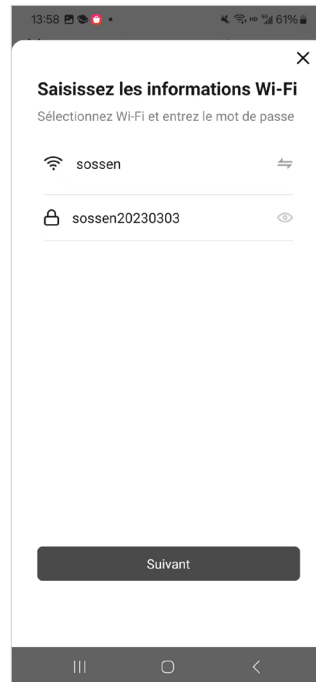
1. Cliquer sur "Ajouter un appareil".



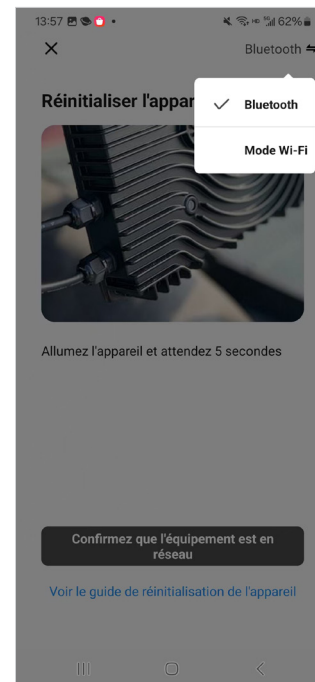
2. Cliquer sur le Bluetooth recherché.



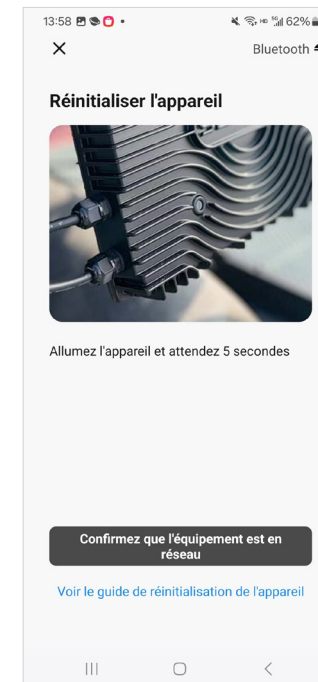
3. Confirmer les informations Wi-Fi



4. Cliquer sur le coin supérieur droit, sélectionner "Bluetooth".



5. Cliquer sur le bouton "Configurer le réseau via l'appairage Bluetooth".

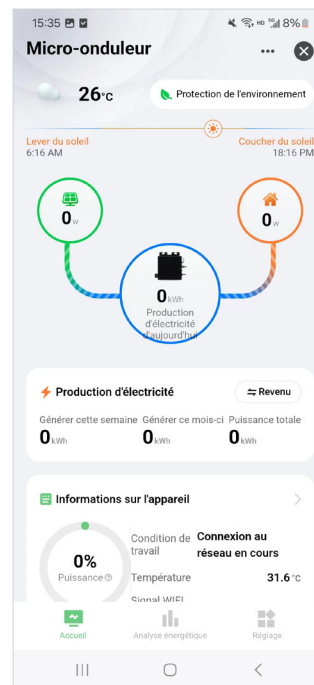
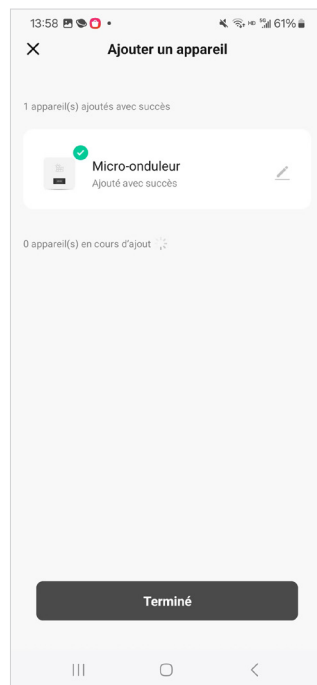
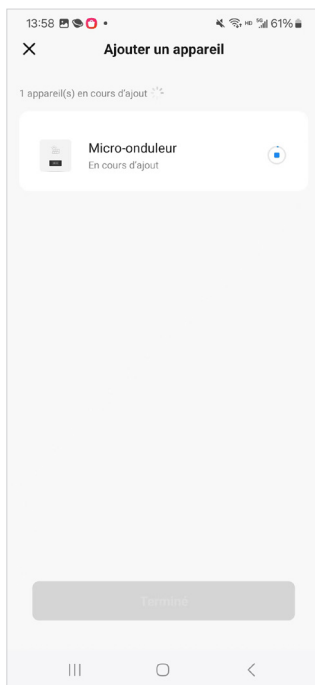


## Method 4: Mise en réseau Bluetooth

6. Cliquer sur "Suivant".

7. Accéder à la page d'attente

8. Se connecter au réseau d'appairage avec succès, cliquer sur "Terminé" pour accéder à la page d'affichage des données micro-onduleur.





## Une question ? Un souci d'installation ?

Nous sommes à votre disposition ! N'hésitez pas à nous contacter à l'adresse e-mail suivante : [info@sossenergy.com](mailto:info@sossenergy.com) ou trouver la solution à tous vos problèmes en vous rendant sur

