

Instructions relatives à l' application POWER ZERO

POWERZERO APP peut connecter tous vos appareils via Bluetooth ou Wi-Fi pour suivre votre consommation et votre production d' énergie en temps réel, afficher dynamiquement les données d' état de l' appareil en temps réel et contrôler l' énergie de l' appareil dans ses propres mains. Ce logiciel peut être utilisé sur des téléphones portables équipés d' Android 6.0 et d' iOS 12.0 ou versions supérieures.

Logiciel installé

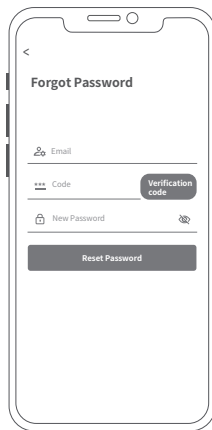
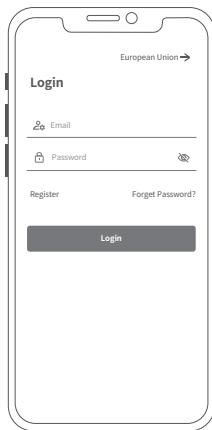
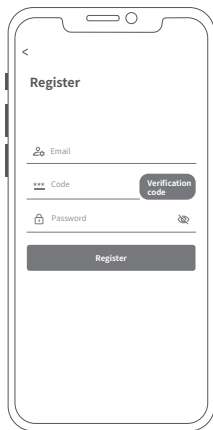
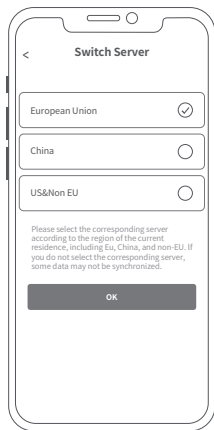
- Scannez le code QR et installez l' application sur votre smartphone.



Connexion

- Après l' installation, les utilisateurs peuvent cliquer sur l' icône du bureau pour entrer dans l' interface de connexion. Vous entrerez dans l' interface de commutation de serveur lorsque vous l' ouvrirez pour la première fois.
- Sélectionnez Enregistrer un compte et saisissez votre adresse e-mail. Un code de confirmation sera envoyé à l' adresse e-mail précédemment fournie pour vérification. Confirmez votre e-mail dans l' application avec le code que vous venez de recevoir et définissez un mot de passe.
- Connectez-vous avec votre adresse e-mail et le mot de passe que vous avez choisi.
- Si vous avez oublié votre mot de passe, sélectionnez « Mot de passe oublié ? » et réinitialisez-le.
- Dans l' interface de connexion, cliquez sur le coin supérieur droit et entrez dans l' interface de sélection du serveur, selon les différentes régions à choisir.

FR



Ajout des appareils

- Une fois la connexion réussie, sélectionnez « Ajouter un appareil » dans le coin supérieur gauche pour ajouter un appareil.
- Activez le Bluetooth® et le partage de localisation sur votre smartphone et sélectionnez l'appareil pour l'ajouter directement.
- Une fois que l'appareil a été ajouté avec succès, le nom de votre centrale s'affiche sur la page d'accueil.
- Un clic sur différents appareils dans la page de gestion des appareils permet de passer d'un appareil à l'autre. Un glissement vers la gauche sur le système iOS déclenche la modification et la suppression d'appareils. Un appui long sur la liste des appareils sur le système Android déclenche la modification et la suppression d'appareils.



Page d'accueil de l'équipement

- Paramètres de charge:

(1) charge tout en déchargeant

Lorsqu'il y a de la lumière du soleil, l'appareil donnera la priorité à la charge de la batterie. Pour le moment, il n'y aura pas de sortie. Une fois la batterie complètement chargée, l'énergie solaire est directement transmise aux micro-onduleurs. Quand il n'y a pas de lumière du soleil, la batterie sortira.

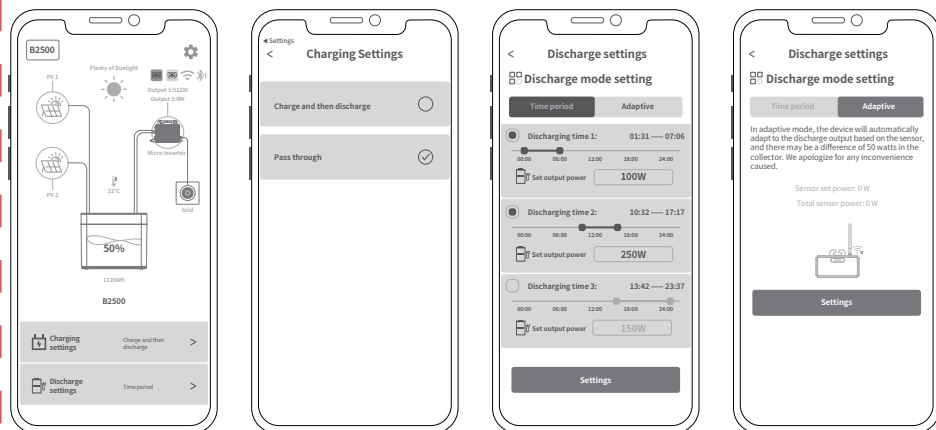
(2) dérivation

L'énergie solaire est de préférence produite aux micro-onduleurs en fonction de la puissance réglée. S'il y a un surplus d'énergie solaire, il sera stocké dans la batterie.

• Paramètres de décharge

(1) arrangement de temps

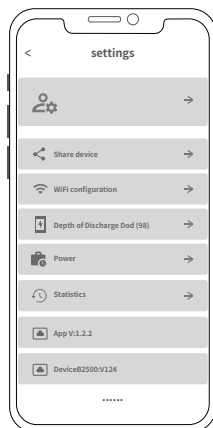
Les utilisateurs peuvent configurer leur propre programme de décharge et la puissance de décharge.



Paramètres de l' application

Sélectionnez la molette de réglage en haut à droite pour modifier les réglages ou obtenir des informations :

- Paramètres de décharge profonde.
- Informations sur l' application et l' appareil.
- Gestion du compte.
- Partager l' équipement.
- Réseau Wi-Fi.
- Pouvoir.
- Statistiques.
- Et plus encore.



FR

l' application est en constante amélioration. Par conséquent, la description de la demande présentée dans ce guide peut ne pas correspondre à la version la plus récente de la demande.